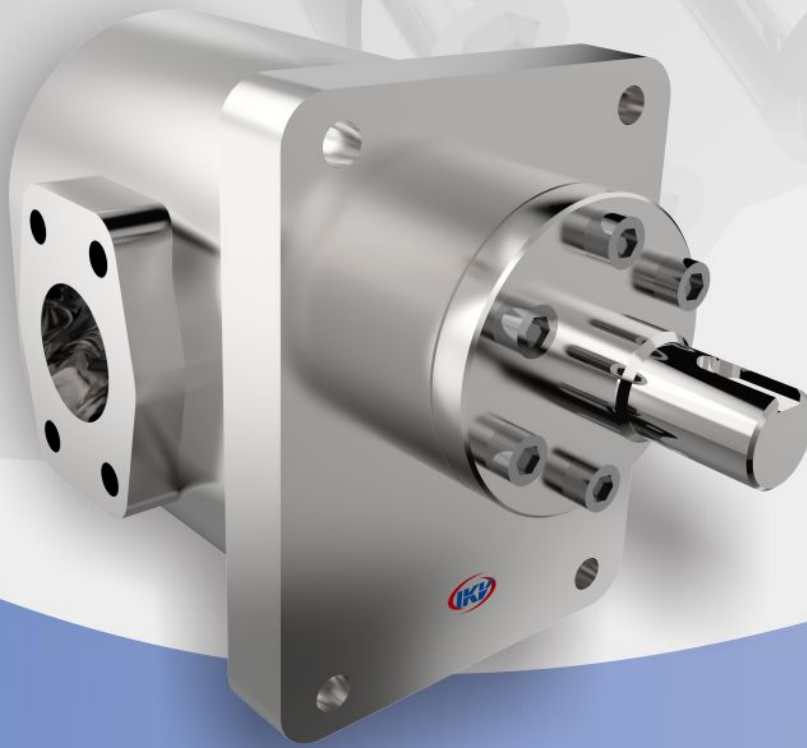


 应用于化工工艺的化工泵



IKV-SPB Serie



挤出泵



橡胶泵



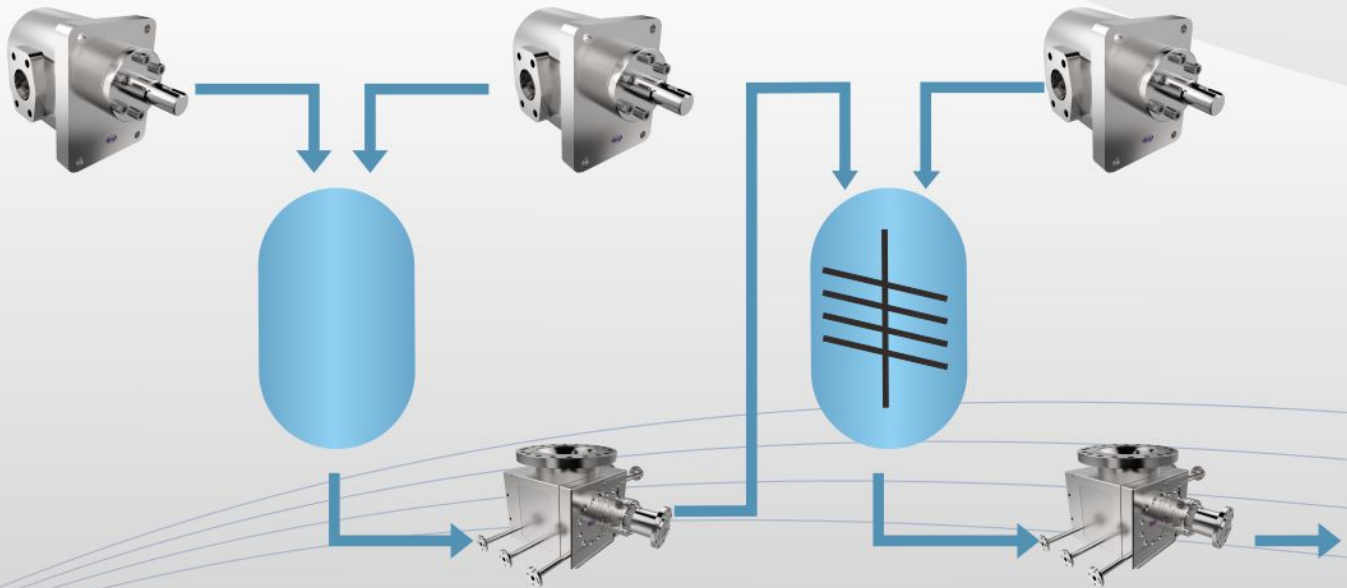
釜底泵



化工泵

## 运用范围

化工泵，是一种专门为了应对中，低粘度熔体的输送而设计的齿轮泵。特殊设计的齿轮可以轻松应对加热输送腐蚀性介质的需求，进而满足化工行业高标准的质量应用要求。





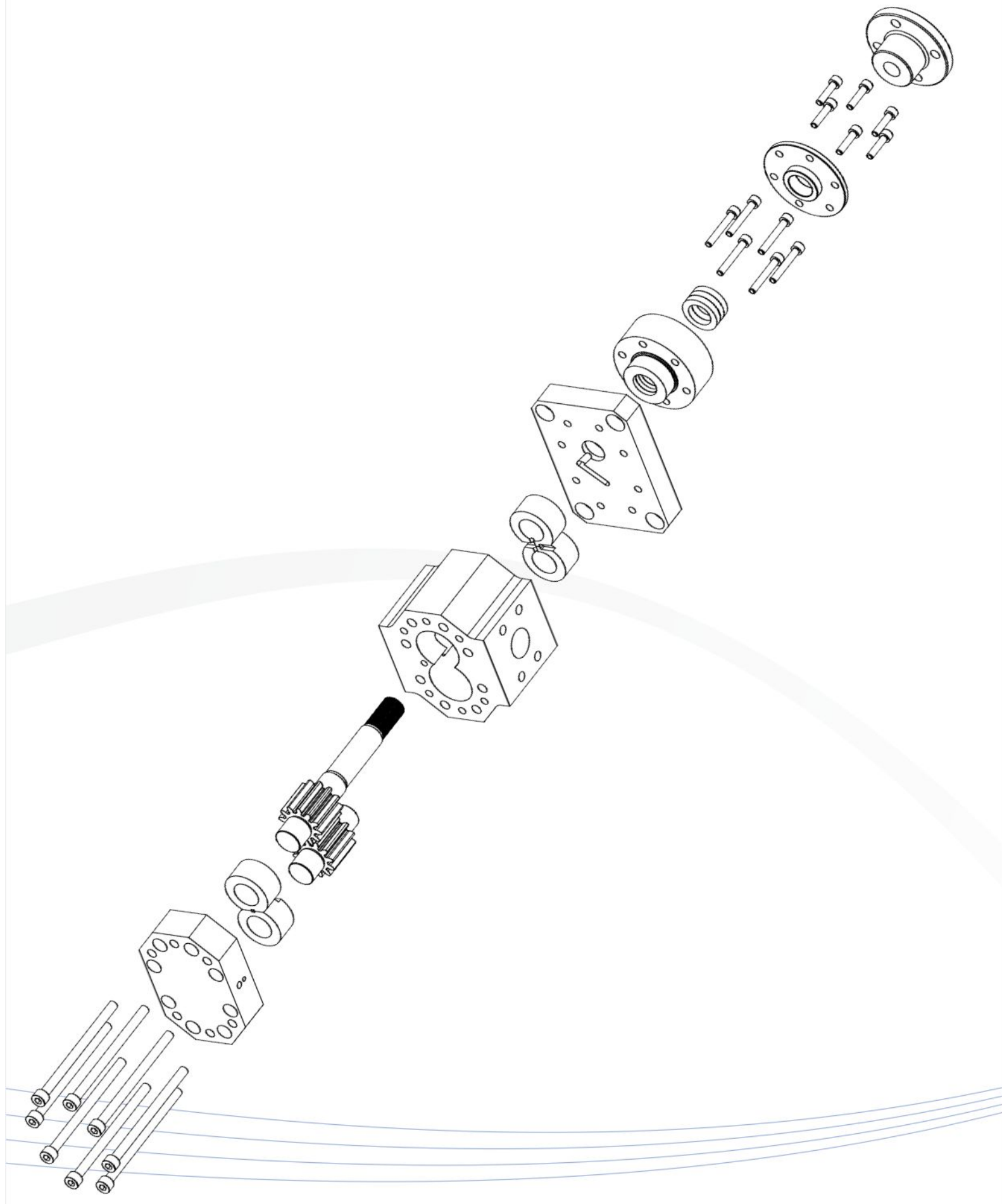
## 技术及工况参数

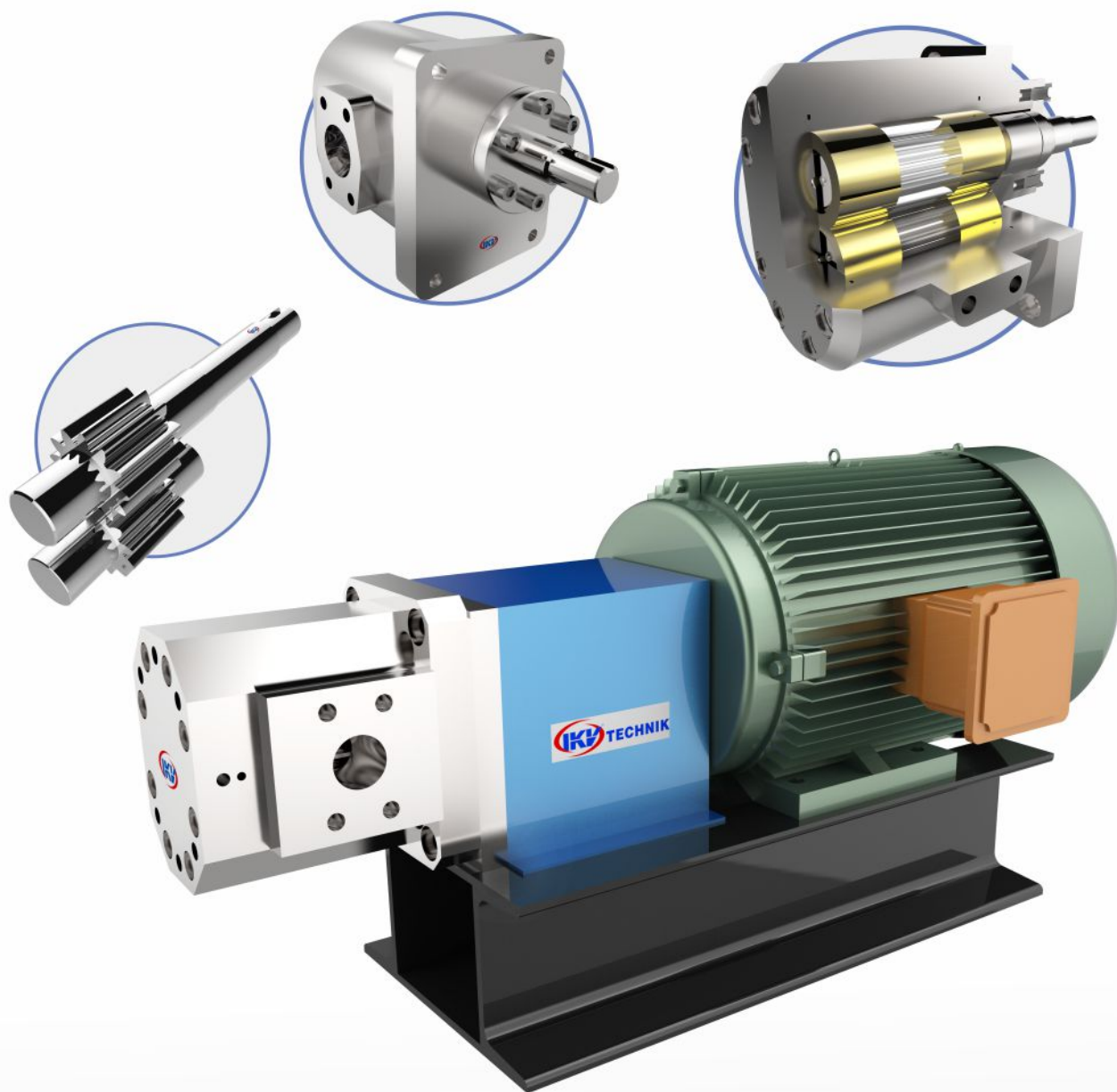
粘度	1~10000mPas
温度	≤350°C
入口压力	≤500bar
压差	≤120bar
泵体	不锈钢/合金钢
端盖	不锈钢/合金钢
齿轮轴	工具钢/氮化钢 (标配直齿)
滑动轴承	特殊工具钢/特种材料/带涂层的轴承碳石墨, 铜铝合金
轴密封/方式	合金钢/机械密封、带填料函
加热方式	热媒加热/温度可达350°C

## 选型参数

型号	转排量(毫升/转)	小时产量 (升/小时)
22/6	1.28	20-200
28/13	2.78	42-420
22/22	4.7	67-670
28/28	10.2	1400-1400
36/36	25.6	276-2760
45/45	46.3	416-4160
56/56	92.6	666-6660
70/70	176	1056-10560
90/90	371	1780-17800
110/110	718	2584-25840
140/140	1490	4470-44700
180/180	3224	7737-77370
224/224	6100	10980-109800
280/280	12000	14400-144000

以上是理论最大输送能力，因产品不同，在不同的粘度、不同的设计值下产量会有些差异。





## 特点

- 耐腐蚀
- 耐磨损
- 输送精度高
- 可靠性强
- 使用寿命长
- 操作安全



埃克威尔（上海）实业有限公司  
地址：中国（上海）自由贸易试验区富特西一路139号  
电话：021-61063631 61063639  
传真：021-61063637  
网址：<http://www.ikvpump.cn>  
邮箱：[sale@ikvpump.cn](mailto:sale@ikvpump.cn)

IKV Technik GmbH  
Zeilweg 44  
D-60439 Frankfurt am Main  
Tel : + 49 069 6696 0864  
Fax : + 49 069 6696 0869  
[www.ikvpump.de](http://www.ikvpump.de)  
[sale@ikvpump.de](mailto:sale@ikvpump.de)